



# Αίσθηση ζεστασιάς

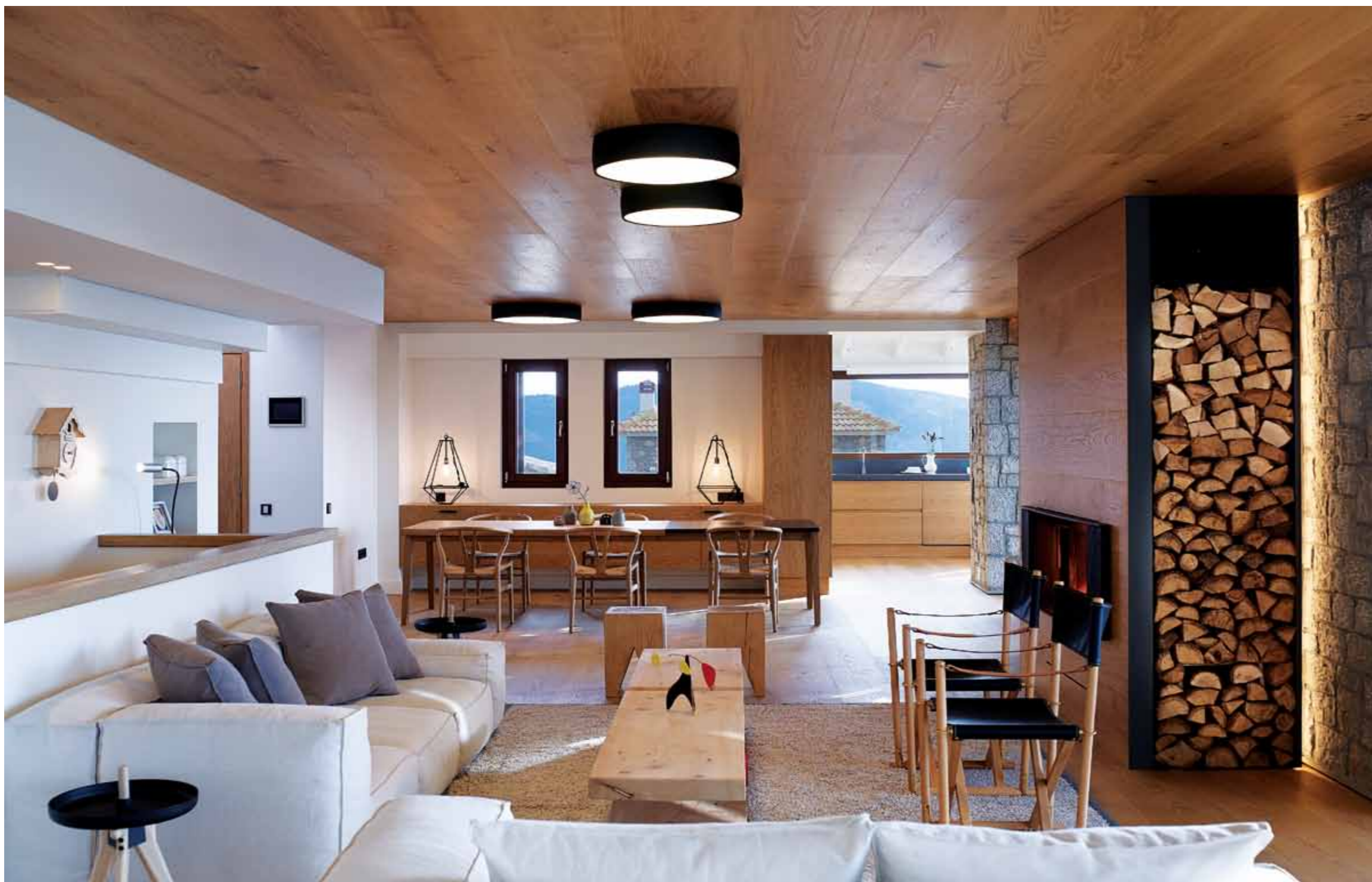
Εξοχική κατοικία  
στην Αράχωβα

Design **360 conceptdesignstudio** - Αλέξανδρος Τσικορδάνος  
Κατασκευή - Επιβλέψη **B-Group (Ηλίας Μπρατόπουλος)**  
Η/Μ μελέτη **Green Vision Energy (Επαμεινώνδας Γιαννέλος)**  
Μελέτη φωτισμού **Αθανάσιος Ντανίλωφ**

Κείμενο Αλέξανδρος Τσικορδάνος  
Φωτογράφιση Βαγγέλης Πατεράκης

Η κατοικία βρίσκεται σε μία ήσυχη πηλαγιά του Παρνασσού, με θέα το χωριό της Αράχωβας και την υπέροχη κοιλάδα των Δελφών. Το φυσικό περιβάλλον και τα υλικά που βρίσκονται σε αφθονία στην περιοχή, είναι η κύρια πηγή έμπνευσης για την ανακαίνισή της.





Τα βασικά υλικά κατασκευής όπως το ξύλο και η πέτρα, χρησιμοποιούνται στις φυσικές τους υφές και χρώματα. Αυτή η σχεδιαστική αρχή ακολουθήθηκε προκειμένου να επεκτείνει και να ενισχύσει την τυπική αρχιτεκτονική προσέγγιση της ενσωμάτωσης ενός κτιρίου σε ένα ορεινό τοπίο.

Η κατοικία αποτελείται από τρία επίπεδα - Στον ισόγειο χώρο φιλοξενούνται η τραπεζαρία, η κουζίνα και το καθιστικό με το τζάκι. Εδώ η διάθεση είναι εξωστρεφής.

Τα μεγάλα ανοίγματα στο καθιστικό και στην κουζίνα αφήνουν το φως να περάσει άπλητα στον εσωτερικό χώρο και δίνουν τη δυνατότητα της άμεσης οπτικής επαφής με το περιβάλλον.

Η κουζίνα είναι λιτή και λειτουργική με εξαιρετική θέα.

Για να δοθεί περισσότερος χώρος, λειτουργικά και οπτικά, στο καθιστικό, η εστία του τζακιού και η αποθήκευση των ξύλων ενσωματώνονται σε ενιαία κατασκευή. Η επένδυσή της είναι από το ίδιο ξύλο που χρησιμοποιείται στο δάπεδο και την οροφή, με αποτέλεσμα να αντιλαμβάνεται κάποιος το τζάκι μόνο από την εικόνα της φωτιάς.





Στην πίσω πλευρά της εστίας υπάρχει φωτισμός με led stripes που έχει στόχο να αναδείξει την πέτρα του τοίχου.

Μία μεταλλική σκάλα από μαύρο σίδηρο και ξύλινα πατήματα οδηγεί στο πάνω επίπεδο, όπου φιλοξενούνται το master bedroom και τα δωμάτια των παιδιών. Τα υπνοδωμάτια, με κύριο υλικό το ξύλο, χαρακτηρίζονται από τις απλές σχεδιαστικές γραμμές. Κύριος στόχος είναι η δημιουργία χώρων με την αίσθηση ζεστασιάς, ιδιωτικότητας και ασφάλειας. Στο κάτω επίπεδο βρίσκονται οι ξενώνες, η σάουνα και το χαμάμ. ■

